

DLS-MA



DLS-MA serie bestaat uit eenvoudig bedienbare magnetisch aangedreven doseerpompen voor het doseren en injecteren van diverse chemicaliën.

De pompen zijn verkrijgbaar in capaciteiten van 1 tot 80 liter per uur. Ze zijn ontwikkeld voor een constante en nauwkeurige dosering van één bepaalde vloeistof.

De hoeveelheid vloeistof is tijdconstant en handmatig procentueel (0-100%) in te stellen d.m.v. een potentiometer, welke de pulsregeling en daardoor de capaciteit regelt. Ook zijn de pompen uitgerust met een frequentieregelaar, waardoor ook kleine hoeveelheden nauwkeurig instelbaar zijn

M.b.v. een keuzeschakelaar reduceert men de capaciteit met een factor 5, waardoor ook 20% van de maximale capaciteit over het volle regelbereik is in te stellen.

Het groene netvoedinglampje geeft aan dat de pomp elektrisch is aangesloten. Het rode pulslampje geeft aan dat de pomp aan het doseren is.

Optioneel kan een vlotter aangesloten worden.

De pompen met een capaciteit van 0 – 15 liter zijn standaard voorzien van een pompkop met een handbedienbaar ontluchtingskraantje.

De pompen zijn geschikt voor wandmontage.

Type	Max. capaciteit l/h	Max. druk bar	Max imp./min	M per impuls	Slaglengte mm	Zuighoogte m
01-10	1	10	160	0.10	0.8	2.0
02-10	2	10	160	0.21	0.8	2.0
02-20	2	20	160	0.21	0.8	2.0
05-10	5	10	160	0.52	1.0	2.0
10-07	10	7	160	1.04	1.4	2.0
10-10	10	10	160	1.04	1.1	2.0
20-05	20	5	160	2.08	2.2	2.0
50-03	20	0,3	180	4.60	2,0	1.5



PKX-serie



Deze serie magneet aangedreven doseerpompen onderscheid zichzelf van de concurrentie, door zijn eenvoudigheid en zijn bedieningsgemak. Deze compacte serie doseerpompen heeft een hoge betrouwbaarheid en perfecte kwaliteit.

Pomp is in verschillende uitvoeringen op bestelling leverbaar:

De belangrijkste eigenschappen van de PKX serie doseerpompen zijn:

- IP 65 beschermingsklasse.
- Kleine afmetingen.
- Wand of voet montage.
- Pompkop met handbediende ontluchting.
- Frequentie gestuurde vloeistofstroom van 0 tot 100%.

PKX MA-AL:

Met niveaumelding.

PKX MA-F-T:

Met een reed contact voor een watermeter met pulsgever.

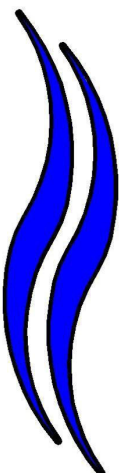
PKX CC-M:

Met 4-20 mA ingang (waarbij 4mA 0% debiet en 20mA 100% debiet.)

PKX MA/2EV:

Met 2 onafhankelijke van elkaar in te stellen doseerkoppen.

Type	Max. capaciteit l/h	Max. druk bar	Max imp./min	M per impulse	Slaglengte mm	Zuighoogte m
01-05	1	5	100	0.16	0.9	1.5
02-05	2	5	100	0.33	0.7	2.0
04-05	4	5	100	0.8	1.2	2.0
07-02	7	2	100	1.16	1.2	2.0
10-01	10	1	130	1.06	0.9	2.0



DLX-MA/AD



DLX-MA/AD serie bestaat uit eenvoudig bedienbare magnetisch aangedreven doseerpompen voor het doseren en injecteren van diverse chemicaliën.

De pompen is voorzien van de een handbedienbare flowinstelling van 10 tot 100%.

De Pompen zijn uitgevoerd met een dubbele schaalverdeling, voor het nauwkeurig doseren tot 20% van de maximale flow.

Standaard zijn de pompen geschikt voor wandmontage en gebouwd in een zwarte kunststof IP 65 behuizing.

De pompen met een capaciteit van 0-15liter zijn standaard voorzien van een pompkop met een handbedienbaar ontluchtingskraantje.

Standaard voedingsspanning: 230 volt 50/60Hz. (Optioneel ook leverbaar in 110 volt 50/60Hz, 24 volt 50/60 Hz, 24 volt d.c. en 12 volt 12 d.c.)

De pompen zijn geschikt voor wandmontage, maar op bestelling ook leverbaar als voetmontage.

Type	Max. capaciteit l/h	Max. druk bar	Max imp./min	M per impulse	Slaglengte mm	Zuighoogte m
01-15	1	15	120(*)	0.14	0.8	2.0
02-10	2	10	100(*)	0.33	0.8	2.0
05-07	5	07	100(*)	0.83	1.0	2.0
05-12	5	12	100(*)	0.83	1.0	2.0
08-10	8	10	120(*)	1.11	1.4	2.0
15-04	10	04	120(*)	2.08	2.2	2.0
20-03	20	03	120(*)	2.60	2,2	2.0

(*)Max 240 imp./min met HRS mode



DLX-pH-Rx-CL



De DLX-pH-Rx-CL is een multifunctionele magnetisch aangedreven doseerpomp voor het doseren van diverse chemicaliën.

Vormgeving van de pomp is hetzelfde als van de DLX-MA serie.

De DLX-pH-Rx-CL beschikt over een toepassing waarbij gekozen kan worden uit drie mogelijkheden via een LCD display.

- 1) Aan/uit of proportioneel doseren aan de hand van een pH meetsignaal
Meetbereik 0-14 pH, 4-20 mA uitgang, resolutie 0,01 pH, instelbare hysteresis, temperatuurcompensatie, BNC aansluiting voor een pH electrode.

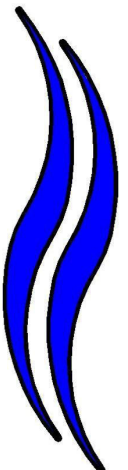
- 2) Aan/uit of proportioneel doseren aan de hand van een mV signaal. Meetbereik 0-1000 mV, 4-20 mA uitgang, resolutie 1mV, nulpunt calibratie, instelbare hysteresis. BNC aansluiting voor een Rx electrode.

- 3) Aan/uit of proportioneel doseren aan de hand van een ppm signaal tbv van chloor. Meetbereik: 0-10.00 ppm, 4-20 mA uitgang, resolutie 0,01 ppm, nulpunt calibratie, instelbare hysteresis. Ingang voor een chloor meetcel.

De pompen zijn geschikt voor wandmontage, maar op bestelling ook leverbaar als voetmontage.

Type	Max. capaciteit	Max. druk	Max imp./min	M per impulse	Slaglengte	Zuighoogte
	l/h	bar			mm	m
01-15	1	15	120(*)	0.14	0.8	2.0
02-10	2	10	100(*)	0.33	0.8	2.0
05-07	5	07	100(*)	0.83	1.0	2.0
05-12	5	12	100(*)	0.83	1.0	2.0
08-10	8	10	120(*)	1.11	1.4	2.0
15-04	10	04	120(*)	2.08	2.2	2.0
20-03	20	03	120(*)	2.60	2.2	2.0

(*)Max 240 imp./min met HRS mode



DLX-MF/M



De DLX-MF/M is een multifunctionele magnetisch aangedreven doseerpomp voor het doseren van diverse chemicaliën.

Vormgeving van de pomp is hetzelfde als van de DLX-MA serie.

De DLX-MF/M serie beschikt over meerdere functies in één doseerpomp welke bediend worden dmv een touchboard.

Functies:

Manueel: Pomp is met de hand instelbaar en werkt volgens de ingestelde waarde.

1xN of 1:N: Pomp werkt aan de hand van de binnengekomen pulsen bijvoorbeeld van een watermeter. De vermenigvuldigings- of delingsfactor is instelbaar.

1xN(M): Pomp maakt doseringcyclus eerst af voordat een nieuwe doseeractie ondernomen kan worden.

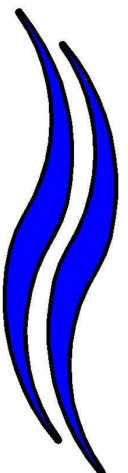
PPM en mA: Door middel van te ontvangen pulsen kan pomp op ppm doseren. Eventueel doseren aan de hand van een mA signaal behoort ook tot de mogelijkheden.

Verder functies: Mogelijkheid tot het aansluiten van een niveauschakelaar, ingebouwde klok tijdsduurschakelaar.

De pompen zijn geschikt voor wandmontage, maar op bestelling ook leverbaar als voetmontage.

Type	Max. capaciteit l/h	Max. druk bar	Max imp./min	M per impulse	Slaglengte mm	Zuighoogte m
01-15	1	15	120(*)	0.14	0.8	2.0
02-10	2	10	100(*)	0.33	0.8	2.0
05-07	5	07	100(*)	0.83	1.0	2.0
05-12	5	12	100(*)	0.83	1.0	2.0
08-10	8	10	120(*)	1.11	1.4	2.0
15-04	10	04	120(*)	2.08	2.2	2.0
20-03	20	03	120(*)	2.60	2.2	2.0

(*)Max 240 imp./min met HRS mode



BT-MF

BTB-MF



BT-MF en BTB-MF

In het doseerpompen programma van ETATRON zijn de BT-MF en de BTB-MF doseerpompen de absolute top. De pompen zijn verkrijgbaar als wandmodel (BT-MF) en als staand model (BTB-MF). De pompen onderscheiden zich in de markt door de multifunctionele pompwerking. De pompen kunnen handmatig geprogrammeerd worden, via een bedieningspaneel, welke afgedekt kan worden door een polycarbonate beschermkap.

Funcities:

Manueel: Maximaal 120 pomp pulsen per minuut.

1xN: Pomp start met doseren naar aanleiding van een binnenkomend signaal. De N staat voor het aantal pulsen welke de pomp moet geven na de start van het binnenkomende signaal. Max. tot 999 pulsen.

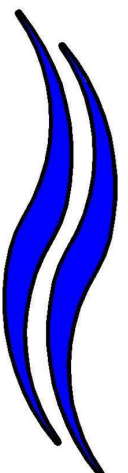
1xN (M): Zelfde functie als boven. Alleen blijft de pomp het aantal pulsen vast houden, wanneer er een nieuw signaal binnen komt. Max. tot 999 pulsen.

1:N: Pomp start met doseren naar aanleiding van binnenkomende signalen. De pomp deelt het aantal binnenkomende signalen en start daarna pas met doseren. Maximaal kunnen er 999 signalen binnenkomen voordat de pomp start met doseren.

mA: De pompsnelheid van de pomp kan men laten variëren van 0 tot maximaal, naar aanleiding van een binnenkomend mA signaal van 0-20 mA.

PPM: Pomp kan men laten werken als een pomp om in PPM's te doseren naar aanleiding van een vloeistofstroom. Ingave van verschillende watermeters behoort tot de mogelijkheden. (PPM 0-20000)

Type	Max. capaciteit l/h	Max. druk bar	Max imp./min	M per impulse	slaglengte mm	Zuighoogte m
02-10	2	10	120	0.41	1.0	2.0
05-10	5	10	120	0.70	1.8	2.0
10-10	10	10	120	1.40	1.1	2.0
15-10	15	10	120	2.10	2.2	2.0



B-serie



De B-V serie zijn slangenpompen gebouwd in een IP 67 polypropylene behuizing

De pompen zijn speciaal ontwikkeld voor keukenen wasmachines, maar tevens geschikt voor vele andere toepassingen.

In dit type slangenpompen is de as bevestigd aan beide zijden. Dit resulteert in een langere levensduur dan die van de meeste andere slangenpompen.

De pompkop is voorzien van 4 rollers waardoor een degelijke constructie en beter rendement is gewaarborgd.

B-V slangenpompen zijn eenvoudige slangen-doseerpompen waarbij de flow geregeld wordt van 0 tot 100%. De flow wordt geregeld door middel van een potentiometer, gebouwd in het frontpaneel.

Tevens is de pomp voorzien van een aan/uit schakelaar en een groen LED wat aangeeft of de pomp aan staat.

Type				
B-F	Mbx. capaciteit	Mbx. druk	Vermogen	Toerental
B-V				
B-FCD	l/h	bar	watts	rpm
1-3	1	3	6.0	25
2-2	2	2	6.0	30
3-3	3	3	3.0	30
6-1	6	1	3.0	30

Grotere slangenpompen op aanvraag leverbaar



MOTORDOSEERPOMPEN



ETATRON D.S. levert ook een complete range van motordoseerpompen.

Deze serie doseerpompen bevat onderscheid twee types:
Pistonpompen en membraampompen.

Beide series zijn opgebouwd uit een aluminium behuizing met voor beide types een gelijksoortige aandrijving en overbrenging. Het verschil zit in het feit dat de te verpompen vloeistof bij de membraanpomp niet in aanraking komt met de piston maar gescheiden is door een membraan.

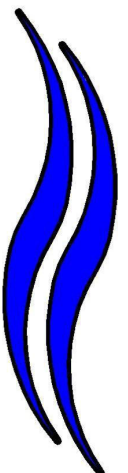
Een pistonpomp moet absoluut schone vloeistoffen verpompen, terwijl een membraanpomp vloeistoffen kan verpompen, welke kleine vaste of abrasieve deeltjes bevatten.

Pompen zijn uit te voeren in een PVC of RVS pompkop.
Maximale capaciteit tot 1000 ltr/h.
Maximale druk tot 20 bar.
Instelbare capaciteit door middel van een slaglengteverstelling.

IP 55.
Isolatie klasse F.

Standaard motoren 1400 Rpm, 0,25 of 0,55 kW.

Totale technische specificaties zijn op verzoek te verkrijgen.



E.CO. pH/Rx/CD/Cl



E.CO controller.

De E.CO controller is ontwikkeld om de waarde te meten, regelen en te controleren van pH, Redox, conductiviteit of Chloor.

Dit soort apparatuur wordt speciaal gebruikt in de waterbehandeling, chemische en industriële processen, koeltorens en zwembaden.

Algemene kenmerken:

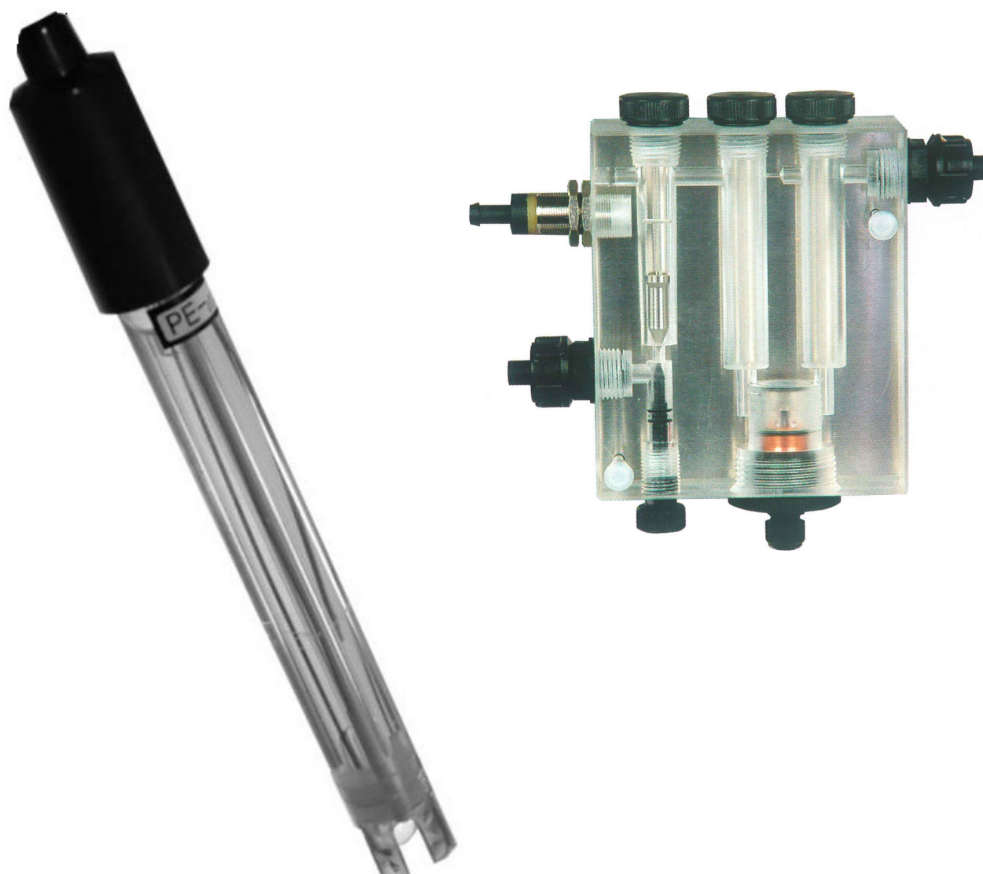
- Plastic behuizing.
- Digitaal display.
- Goede prijs-kwaliteitsverhouding.
- Twee onafhankelijk van elkaar in te stellen setpoints.
- 2 x potentiële vrije outputs.
- 4-20 mA uitgang voor eventuele recorder
- Manuele temperatuurcompensatie bij de pH en CD unit.
- Voedingsspanning: 230 V, 50 Hz.
- Vermogen 6 Watt.

Uitgebreide informatie is op aanvraag verkrijgbaar.



pH/Rx/CD/Cl elektrodes

doseerpompen



Doseerpompen accessoires.

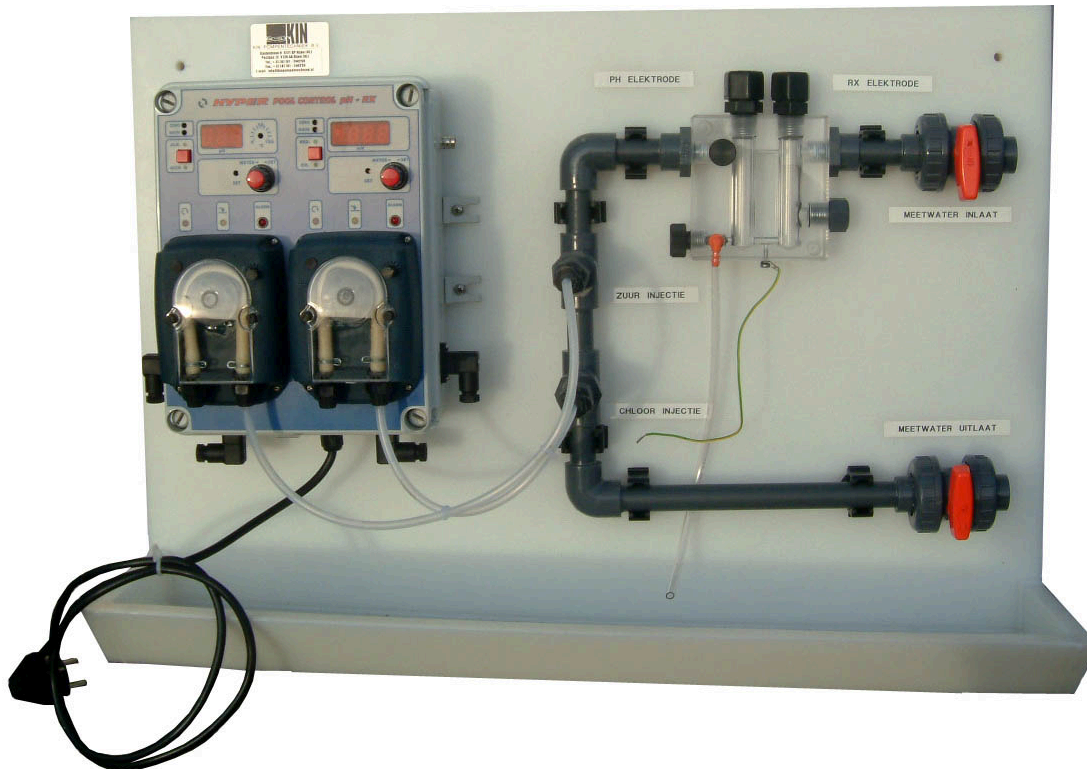
Verschillende soorten elektrodes voor het meten van pH, Redox, conductiviteit, en Chloor gehalte maken het programma van doseerpompen bij Kin Pompentechniek B.V. compleet.

Speciaal voor het meten in leidingen zijn er elektrode houders welke vrij eenvoudig te monteren zijn. Ook zijn er doorstroom elektrode houders verkrijgbaar welke gebruikt worden in bijvoorbeeld circulatie bassins en zwembaden.

Uitgebreide informatie is op aanvraag verkrijgbaar.



Hyperpool



De "Hyper" Pool-Control is speciaal ontwikkeld voor het gecontroleerd doseren van chemicaliën die geschikt zijn voor het helder houden van zwembadwater. Speciaal bedoeld voor zwembaden in de particulieren sector. De set wordt compleet geleverd met Hyper Pool-Control, electrodes, buffervloeistoffen, electrodehouder, injectienippels, pers- en zuigslang, en afsluiters. De set is compleet en eenvoudig te installeren tussen de leidingen van een zwembad.

De pH en Redox waarde van het zwembadwater, wordt gemeten door de electrodes in de electrodehouder. Aan de hand van de ingestelde waarde worden de chemicaliën onafhankelijk van elkaar, en nooit tegelijk, gedoseerd. De pH is temperatuur gecompenseerd.

Technische kenmerken

Doseren volgens een slangenpomp principe, dus lucht geen probleem.

Onafhankelijk en gescheiden doseren van Chloor en Zuur

Door een ingebouwde timerfunctie is het niet mogelijk om over te doseren. De doseertijd is instelbaar dmv dipswitches op de print waardoor het mogelijk is om de set te gebruiken voor wirlpools en zwembaden.

De doseertijd is instelbaar van 10 tot 150 minuten. Bij overschrijding van de doseertijd gaat de installatie in alarm.

Snelheid van doseren is op de pompkop in te stellen door een potentiometer welke de rotatiesnelheid regelt van de slangenpomp.

Maximale capaciteit: 3 ltr/uur.
Maximale druk: 2 bar.

Alarmfunctie aan de hand van doseertijd.

De set wordt geleverd excl. PVC materialen.

De wandconsole is op aanvraag leverbaar.

